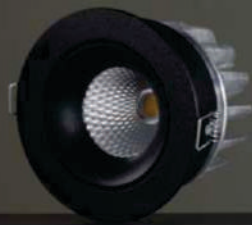


**5**  
godina  
GARANCIJE

Gin



**Gin** | 5-20W**LED svjetiljka Gin Downlight**

*Downlight* svjetiljke u svom osnovnom obliku usmjeravaju svjetlosni tok okomito prema dolje.

Koriste se za rasvjetljavanje stropova, indirektnu rasvjetu prostora ili osvjetljenje zidova.

Mogu se ugraditi u strop, pa govorimo o ugradnim downlight svjetiljkama.

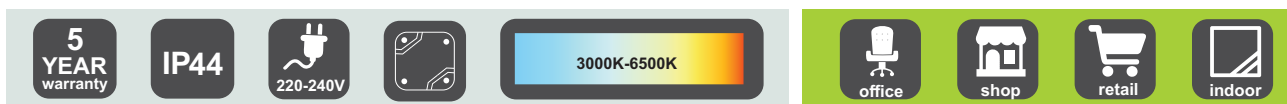
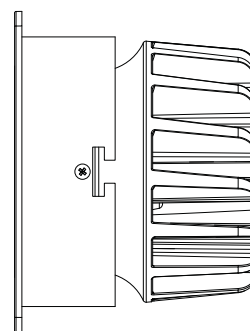
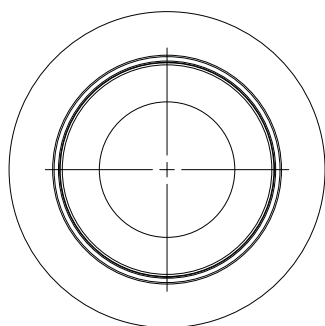
Visokokvalitetne komponente ugrađene u ovaj proizvod omogućavaju dugi životni vijek od minimalno 60.000 radnih sati.

Proizvedeni u skladu sa EN normama.

Kućište LED svjetiljke je izrađeno od aluminijuma, a protektor od transparentnog difuzora.

Boja svjetlosti u rasponu od 3000-6500 K, dok se svjetlost može raspršivati u više uglova.

Radna temperatura LED svjetiljke -40 do +50°C.

**TEHNIČKI CRTEŽ****KARAKTERISTIKE**

Model	Snaga	Nominalni svjetlosni tok	Lm/W	Radni napon	CRI	Faktor snage	Boja svjetlosti	Radna temperatura	Dimenzije/mm
Gin	5 W	350 lumena	70	AC 220-240V/50-60 Hz	80	≥ 0,95	3000-6500 K	-40 do +50°C	110x110x70
Gin	15 W	1886 lumena	125	AC 220-240V/50-60 Hz	80	≥ 0,95	3000-6500 K	-40 do +50°C	110x110x70
Gin	20 W	2619 lumena	130	AC 220-240V/50-60 Hz	80	≥ 0,95	3000-6500 K	-40 do +50°C	110x110x85

**Napomena:** po zahtjevu kupca se mogu mijenjati karakteristike svjetiljke. Informacije o mogućim izmjenama možete dobiti kontaktirajući proizvođača.  
Boja svjetlosti u rasponu od 3000-6500 K.